

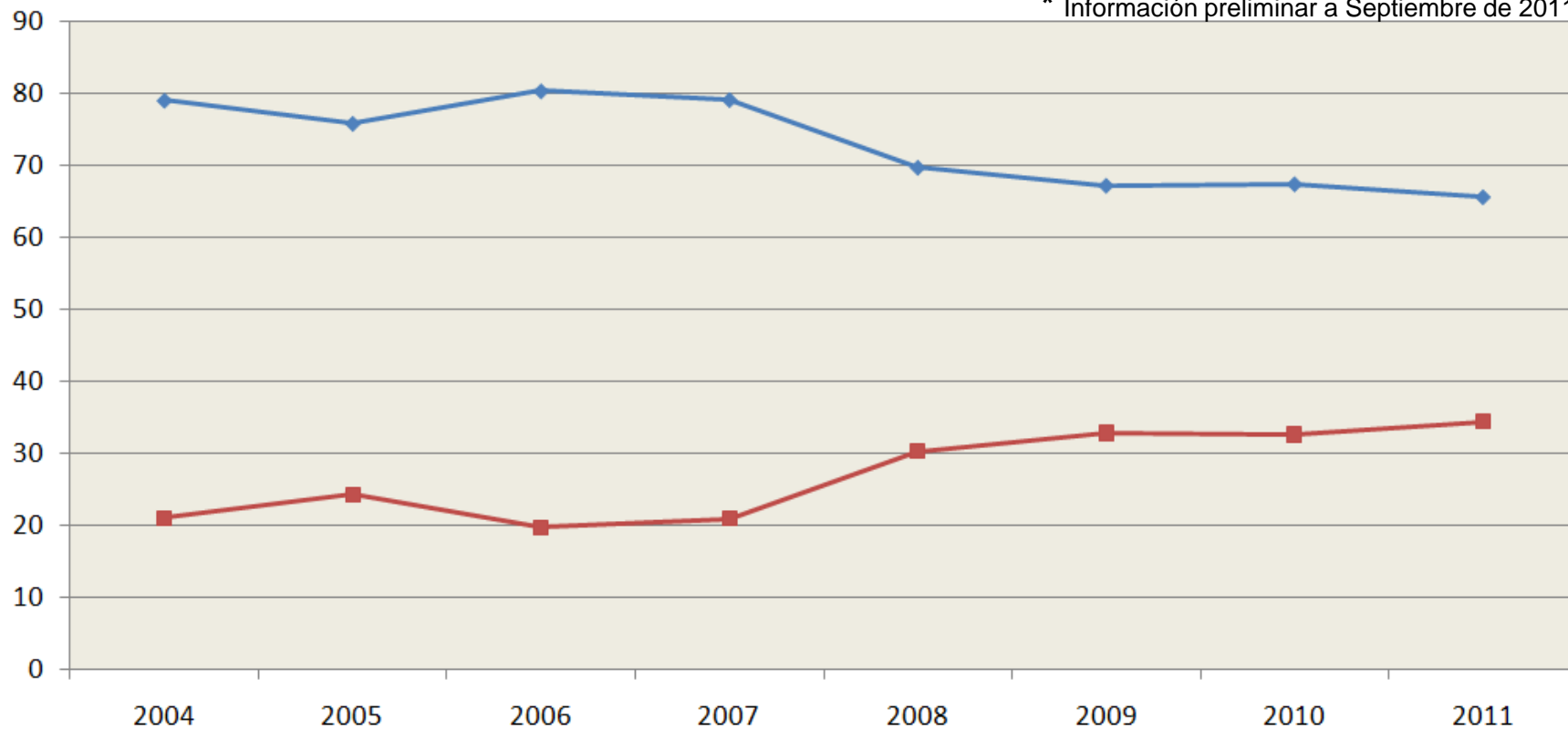
Situación de niños y niñas víctimas de las Violencias en el Distrito D.C. 2008-2011



ALCALDÍA MAYOR
DE BOGOTÁ D.C.

Violencia intrafamiliar en menores y mayores de 18 años, proporciones Bogotá, D.C. Años 2004 a 2011*

* Información preliminar a Septiembre de 2011



Fuente: Vigilancia epidemiológica de la Violencia Intrafamiliar SIVIM
Henry Alejo Alejo, Psicólogo Epidemiólogo
Humberto Niampira, Técnico de apoyo

◆ Menores 18 años ■ Mayores de 18 años

La grafica, muestra no solo las diferencias de frecuencia de violencia intrafamiliar entre mayores y menores de edad, sino el decremento de los casos de violencia intrafamiliar en menores de 18 años a partir del último cuatrienio y el incremento correspondiente en la población mayor de 18 años.



ALCALDÍA MAYOR
DE BOGOTÁ D.C.

Distribución de casos de Violencia Intrafamiliar

Según tipo de violencia y sexo, Población menor de 18 años

Bogotá D.C. 2007-2011*

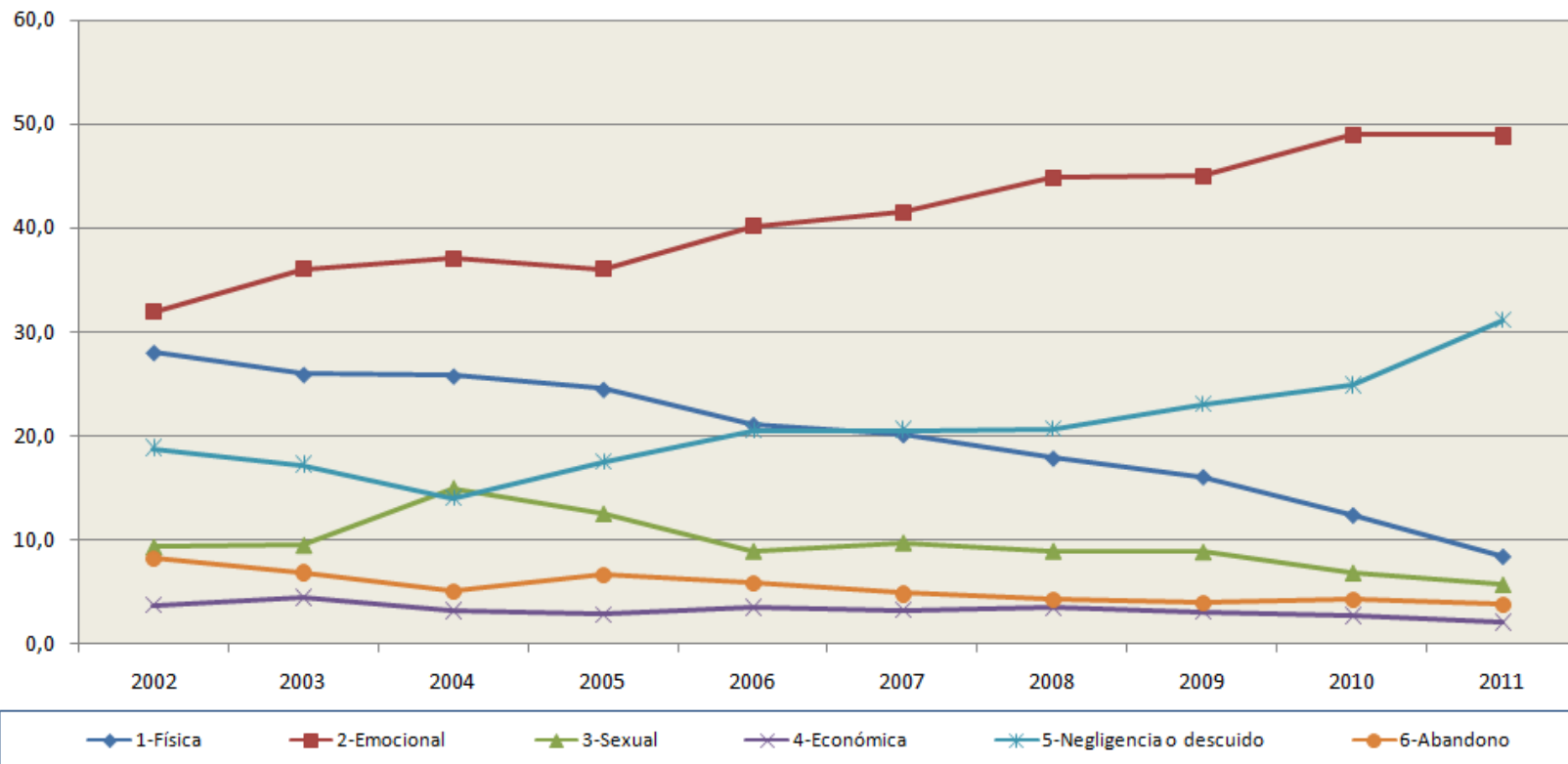
Tipo de Violencia	2007			2008		
	Masculino	Femenino	Total	Masculino	Femenino	Total
1-Física	2506	2559	5065	1937	2137	4074
2-Emocional	5933	6632	12565	5867	7598	13465
3-Sexual	726	2635	3361	596	2388	2984
4-Económica	509	449	958	465	524	989
5-Negligencia o descuido	4123	3624	7747	3793	4046	7839
6-Abandono	925	775	1700	712	710	1422
Total general	14722	16674	31396	13370	17403	30773

Tipo de Violencia	2009			2010			2011*		
	Masculino	Femenino	Total	Masculino	Femenino	Total	Masculino	Femenino	Total
1-Física	1768	1860	3628	1524	1710	3234	1218	1520	2738
2-Emocional	6204	7496	13700	8076	9684	17760	7138	8772	15910
3-Sexual	624	2466	3090	586	2267	2853	393	1477	1870
4-Económica	375	415	790	361	354	715	315	366	681
5-Negligencia o descuido	4576	4438	9014	5556	5589	11145	4840	5290	10130
6-Abandono	728	648	1376	913	808	1721	634	603	1237
Total general	14275	17323	31598	17016	20412	37428	14538	18028	32566



ALCALDÍA MAYOR
DE BOGOTÁ D.C.

Proporción de casos de violencia intrafamiliar, maltrato infantil y violencia sexual en menores de edad. Bogotá D.C. 2002 a 2011*



Fuente: SIVIM - Henry Alejo Alejo, Psicólogo Epidemiólogo
Humberto Niampira, Técnico de apoyo

La violencia física registra un decremento sostenido en el periodo descrito (2002-2010), al igual que la violencia sexual, con una variación abrupta que corresponde al periodo anual 2004 y un decremento sostenido y paulatino en el último quinquenio. Respecto a los tipos de violencia restantes podemos afirmar que no presentan variaciones sustantivas; esto es la negligencia y el abandono.



ALCALDÍA MAYOR
DE BOGOTÁ D.C.

Tipos de violencia Intrafamiliar según edad Bogotá D.C. 2007-2011*



* Información preliminar a Septiembre de 2011



ALCALDÍA MAYOR
DE BOGOTÁ D.C.

Distribución de casos de Violencia Física En población menor de 18 años según y Sexo Bogotá D.C 2008 a 2011*

Grupo Edad	2008			2009			2010			2011*		
	Masculino	Femenino	Total	Masculino	Femenino	Total	Masculino	Femenino	Total	Masculino	Femenino	Total
< 1 año	75	91	166	66	73	139	81	70	151	39	57	96
1 a 6 años	615	515	1130	553	445	998	510	382	892	355	335	690
7 a 11 años	775	635	1410	703	453	1156	513	435	948	453	336	789
12 a 17 años	472	896	1368	446	889	1335	420	823	1243	371	792	1163
Total	1937	2137	4074	1768	1860	3628	1524	1710	3234	1218	1520	2738

* Información preliminar a Septiembre de 2011



ALCALDÍA MAYOR
DE BOGOTÁ D.C.

Distribución de casos según Violencia Emocional En población menor 18 años Bogotá D.C. 2007- 2011*

Grupo Edad	2008			2009			2010			2011*		
	Masculino	Femenino	Total	Masculino	Femenino	Total	Masculino	Femenino	Total	Masculino	Femenino	Total
< 1 año	557	642	1199	589	620	1209	1051	965	2016	890	884	1774
1 a 6 años	1939	1963	3902	2099	1933	4032	2923	2723	5646	2376	2247	4623
7 a 11 años	1928	1837	3765	1999	1754	3753	2196	1813	4009	1984	1663	3647
12 a 17 años	1443	3156	4599	1517	3189	4706	1906	4183	6089	1888	3978	5866
Total	5867	7598	13465	6204	7496	13700	8076	9684	17760	7138	8772	15910

* Información preliminar a Septiembre de 2011



ALCALDÍA MAYOR
DE BOGOTÁ D.C.

Distribución de casos de Violencia Sexual En población menor de 18 años según y Sexo Bogotá D.C 2008 a 2011*

Grupo Edad	2008			2009			2010			2011*		
	Masculino	Femenino	Total	Masculino	Femenino	Total	Masculino	Femenino	Total	Masculino	Femenino	Total
< 1 año	4	31	35	11	22	33	3	22	25	5	15	20
1 a 6 años	227	554	781	246	617	863	263	587	850	179	351	530
7 a 11 años	230	665	895	215	689	904	184	551	735	135	400	535
12 a 17 años	135	1138	1273	152	1138	1290	136	1107	1243	74	711	785
Total	596	2388	2984	624	2466	3090	586	2267	2853	393	1477	1870

* Información preliminar a Septiembre de 2011



ALCALDÍA MAYOR
DE BOGOTÁ D.C.

Distribución de casos de Violencia Económica En población menor de 18 años según y Sexo Bogotá D.C 2008 a 2011*

Grupo Edad	2008			2009			2010			2011*		
	Masculino	Femenino	Total	Masculino	Femenino	Total	Masculino	Femenino	Total	Masculino	Femenino	Total
< 1 año	51	68	119	40	41	81	63	53	116	39	32	71
1 a 6 años	123	125	248	116	101	217	122	94	216	112	104	216
7 a 11 años	122	123	245	110	82	192	93	82	175	75	45	120
12 a 17 años	169	208	377	109	191	300	83	125	208	89	185	274
Total	465	524	989	375	415	790	361	354	715	315	366	681

* Información preliminar a Septiembre de 2011



ALCALDÍA MAYOR
DE BOGOTÁ D.C.

Distribución de casos de Violencia en Negligencia En población menor de 18 años según y Sexo Bogotá D.C 2008 a 2011*

Grupo Edad	2008			2009			2010			2011*		
	Masculino	Femenino	Total	Masculino	Femenino	Total	Masculino	Femenino	Total	Masculino	Femenino	Total
< 1 año	766	736	1502	833	780	1613	979	877	1856	784	811	1595
1 a 6 años	1595	1506	3101	1850	1600	3450	2221	1971	4192	1834	1637	3471
7 a 11 años	886	758	1644	1069	836	1905	1333	899	2232	1178	824	2002
12 a 17 años	546	1046	1592	824	1222	2046	1023	1842	2865	1044	2018	3062
Total	3793	4046	7839	4576	4438	9014	5556	5589	11145	4840	5290	10130

* Información preliminar a Septiembre de 2011



ALCALDÍA MAYOR
DE BOGOTÁ D.C.

Distribución de casos de Violencia en Abandono En población menor de 18 años según y Sexo Bogotá D.C 2008 a 2011*

Grupo Edad	2008			2009			2010			2011*		
	Masculino	Femenino	Total	Masculino	Femenino	Total	Masculino	Femenino	Total	Masculino	Femenino	Total
< 1 año	62	102	164	54	57	111	106	92	198	53	54	107
1 a 6 años	284	243	527	252	222	474	318	254	572	199	174	373
7 a 11 años	238	166	404	251	163	414	270	197	467	219	122	341
12 a 17 años	128	199	327	171	206	377	219	265	484	163	253	416
Total	712	710	1422	728	648	1376	913	808	1721	634	603	1237

* Información preliminar a Septiembre de 2011



ALCALDÍA MAYOR
DE BOGOTÁ D.C.

Tipos de violencia según escenario de ocurrencia

Bogotá D.C. 2007 - 2008

2007

Lugar Ocurrenci	Física	Emocional	Sexual	Economica	Negligencia	Abandono	Total
Hogar	5373	11296	2337	1348	7563	2390	30307
Vía pública	119	184	158	3	15	7	486
Establecimiento público	45	91	44	4	17	4	205
Sitio de trabajo	4	6	4	0	0	0	14
Sitio de estudio	83	188	109	0	9	3	392
Otro	145	384	429	4	24	9	995
Total	5769	12149	3081	1359	7628	2413	32399

2008

Lugar Ocurrenci	Física	Emocional	Sexual	Economica	Negligencia	Abandono	Total
Hogar	3216	9791	2026	833	5657	1150	22673
Vía pública	89	220	190	6	41	4	550
Establecimiento público	22	66	45	2	16	4	155
Sitio de trabajo	6	15	10	5	4	1	41
Sitio de estudio	55	230	109	2	25	2	423
Otro	104	471	487	3	77	12	1154
Total	3492	10793	2867	851	5820	1173	24996



ALCALDÍA MAYOR
DE BOGOTÁ D.C.

Tipos de violencia según escenario de ocurrencia

Bogotá D.C. 2009 - 2010

2009

Lugar Ocurrenci	Física	Emocional	Sexual	Economica	Negligencia	Abandono	Total
Hogar	2924	9808	2249	649	6540	1111	23281
Vía pública	80	182	151	5	38	13	469
Establecimiento público	23	53	50	1	20	1	148
Sitio de trabajo	2	10	11	0	2	1	26
Sitio de estudio	67	207	107	1	42	6	430
Otro	101	431	448	14	145	33	1172
Total	3197	10691	3016	670	6787	1165	25526

2010

Lugar Ocurrenci	Física	Emocional	Sexual	Economica	Negligencia	Abandono	Total
Hogar	2584	12504	2013	589	7959	1384	27033
Vía pública	99	229	146	4	67	8	553
Establecimiento público	31	91	32	4	30	6	194
Sitio de trabajo	2	11	9	2	6	0	30
Sitio de estudio	66	250	137	0	61	4	518
Otro	108	491	418	12	128	30	1187
Total	2890	13576	2755	611	8251	1432	29515



ALCALDÍA MAYOR
DE BOGOTÁ D.C.

Tipos de violencia según escenario de ocurrencia Bogotá D.C. 2011*

Lugar Ocurrenci	Física	Emocional	Sexual	Economica	Negligencia	Abandono	Total
Hogar	2156	11889	1348	575	7476	1056	24500
Vía pública	74	175	90	3	56	0	398
Establecimiento público	24	60	21	1	28	5	139
Sitio de trabajo	3	10	5	0	7	1	26
Sitio de estudio	83	227	77	2	43	1	433
Otro	84	360	281	3	69	9	806
Total	2424	12721	1822	584	7679	1072	26302

* Información preliminar a Septiembre de 2011



ALCALDÍA MAYOR
DE BOGOTÁ D.C.

Tipos de violencia según escenario de ocurrencia Bogotá D.C. 2007-2011* Población menor 18 años.

Lugar Ocurrenci	2007	%	2008	%	2009	%	2010	%	2011
Hogar	30307	93,5	22673	90,7	23281	91,2	27033	91,6	24500
Vía pública	486	1,5	550	2,2	469	1,8	553	1,9	398
Establecimiento público	205	0,6	155	0,6	148	0,6	194	0,7	139
Sitio de trabajo	14	0,0	41	0,2	26	0,1	30	0,1	26
Sitio de estudio	392	1,2	423	1,7	430	1,7	518	1,8	433
Otro	995	3,1	1154	4,6	1172	4,6	1187	4,0	806
Total	32399		24996		25526		29515		26302

Entre el 65% y 75% de los casos registrados mediante el sistema SIVIM ocurren en el escenario del hogar



ALCALDÍA MAYOR
DE BOGOTÁ D.C.

Tipos de violencia según relación del agresor con el agredido en población menor a 18 años Bogotá D.C. 2007-2011*

Relación	2007	2008	2009	2010	2011*
Padre	4361	3336	3723	3888	3953
Madre	6771	6075	6152	7187	7440
Padrastro	529	464	461	370	296
Madrastra	66	54	41	58	35
Hermano (a)	315	257	253	240	442
Pareja	374	437	534	835	3887
Hijo(a)	6	7	16	8	1027
Abuelo(a)	298	284	239	254	265
Otro Familiar	719	669	643	549	704
Conocido	1188	1211	1300	1091	1439
Desconocido	537	737	615	839	1008
Total	15164	13531	13977	15319	20496

* Información preliminar a Septiembre de 2011



ALCALDÍA MAYOR
DE BOGOTÁ D.C.